

WEBCON BPS

SYSTEM INFORMATYCZNY CRM DLA AGENCJI NIERUCHOMOŚCI

CRM czyli Customer Relationship Management oznacza strategię zarządzania relacjami z klientami, a także system informatyczny służący do jej realizacji. System informatyczny realizowany w oparciu o platformę WebCon, składa się z następujących elementów systemowych:

1. **Dashboard** - ekran startowy z którego można rozpocząć pracę na platformie WebCon. Dashboard prezentuje aktualne zadania użytkownika, kalendarz oraz umożliwia startowanie procesów w zdefiniowanych obiegach.
2. **Obiegi** - składające się z formularzy do wprowadzenia oraz weryfikacji i zatwierdzania danych na poszczególnych krokach procesu zdefiniowanego według potrzeb klienta.

Przykładowe obiegi:

- Obieg Nieruchomości
- Obieg Otodom
- Obieg Zaplanuj zadanie

3. **Integracja** (Otodom, GUS/CEIDG),

4. **Słowniki.**

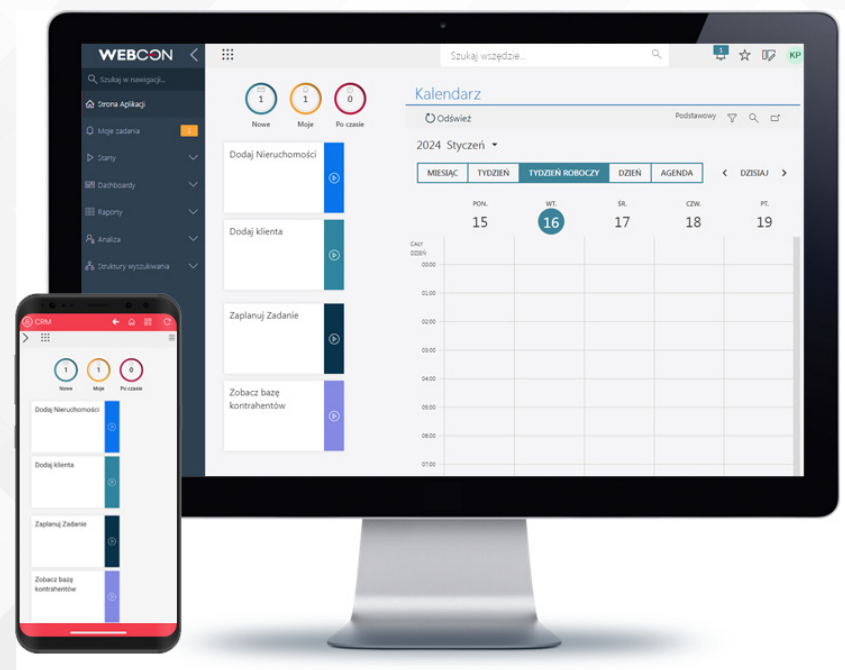
NAJWAŻNIEJSZE FUNKCJE

- centrum komunikacji z klientem,
- zarządzanie kontaktami i klientami,
- zarządzanie zadaniami,
- automatyzacja zadań,
- analiza danych i raportowanie,
- sprawna komunikacja wewnętrzna w firmie w związku z realizacją zadań.

KORZYŚCI

- przekształcenie wykonywanych fizycznych zadań w procesy cyfrowe,
- automatyzacja procesów biznesowych,
- lepsza obsługa klienta,
- płynniejszy workflow pracy,
- sprawniejsze zarządzanie danymi klientów,
- łatwiejsze śledzenie historii interakcji z klientem,
- szybsza i skuteczniejsza analiza danych,
- lepsza komunikacja w zespole.

WEBCON



ZAPRASZAMY DO KONTAKTU

601 546 861, 607 174 926, biuro@b2bsoft.com.pl

B2B Soft Sp. z o.o.

41-813 Zabrze, ul. ELZAB 1

NIP: 648-225-88-80 REGON: 273856637

Sąd Rejonowy w Gliwicach, X Wydział Gospodarczy

KRS 0000151637 Kapitał Zakładowy 465.000,00 PLN

Niniejsza informacja nie stanowi oferty handlowej w rozumieniu ustawy z dnia 18 lipca 2002 r. o świadczeniu usług drogą elektroniczną (Dz. U. nr 144, poz. 1204), a jedynie jest zachętą do nawiązania kontaktu.

B2B Soft¹⁹⁹⁸